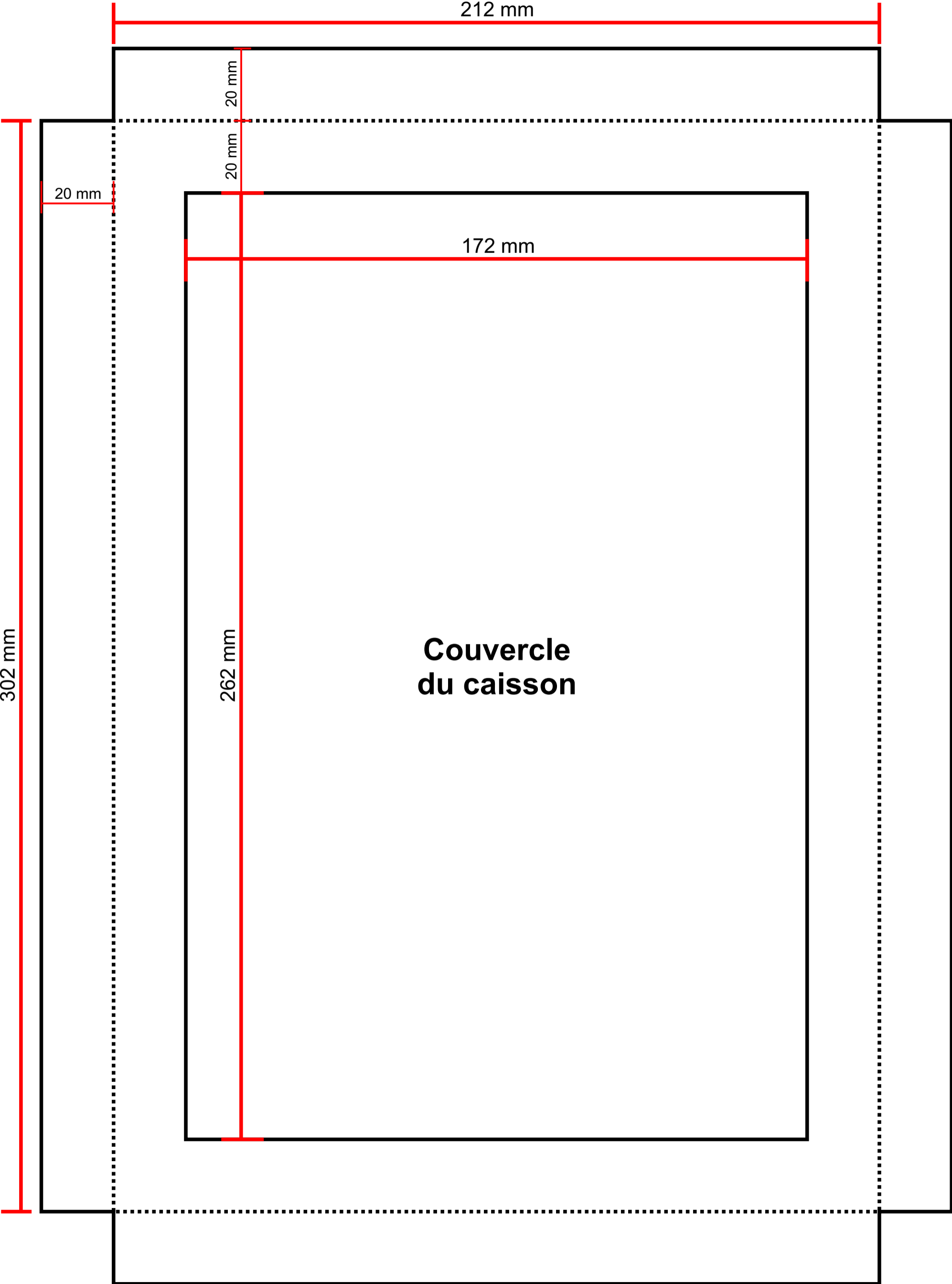


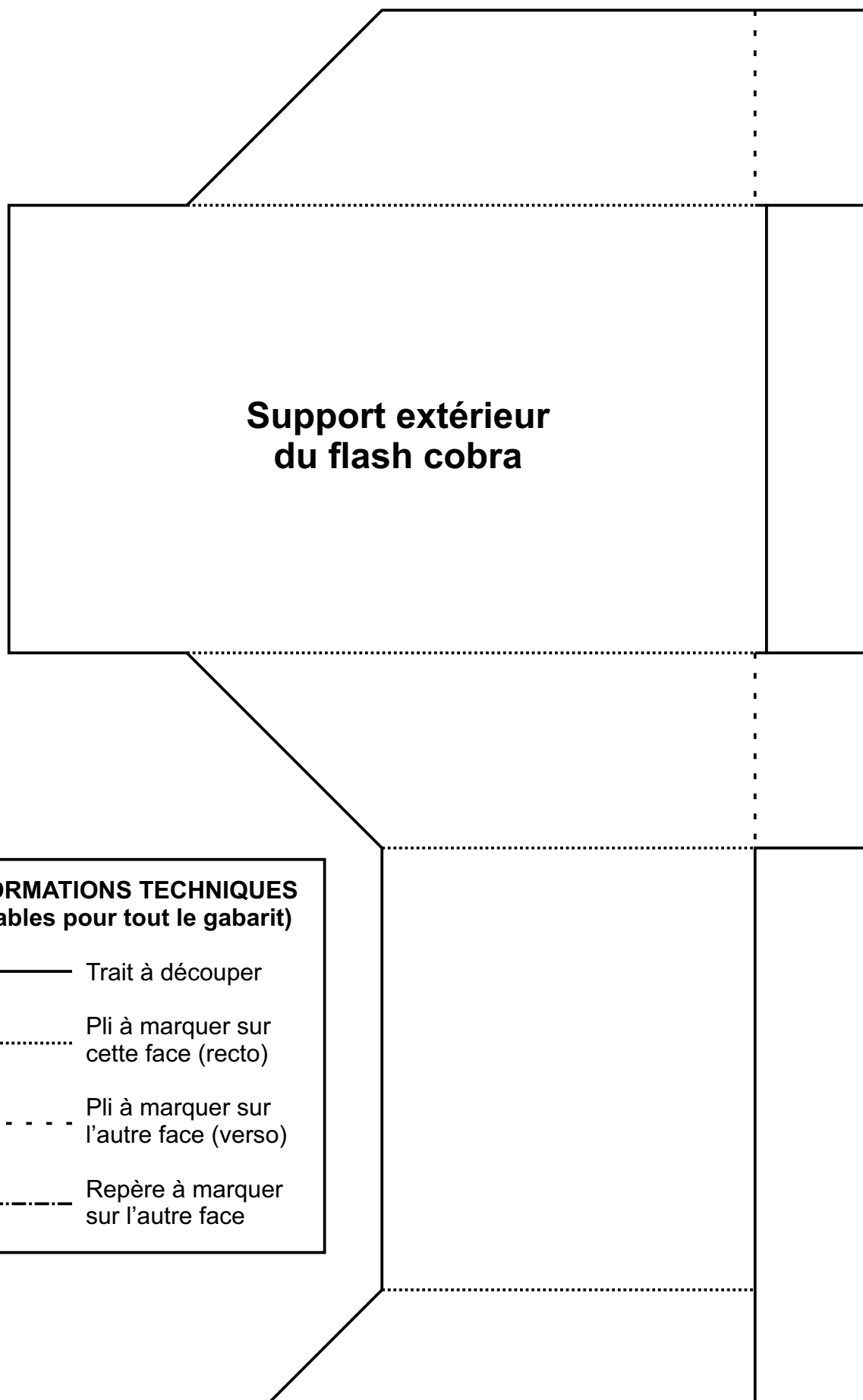
Gabarit du caisson lumineux

par Hervé Cafournet pour **Photo**^{compétence}



Gabarit du caisson lumineux

par Hervé Cafournet pour **Photo**^{compétence}

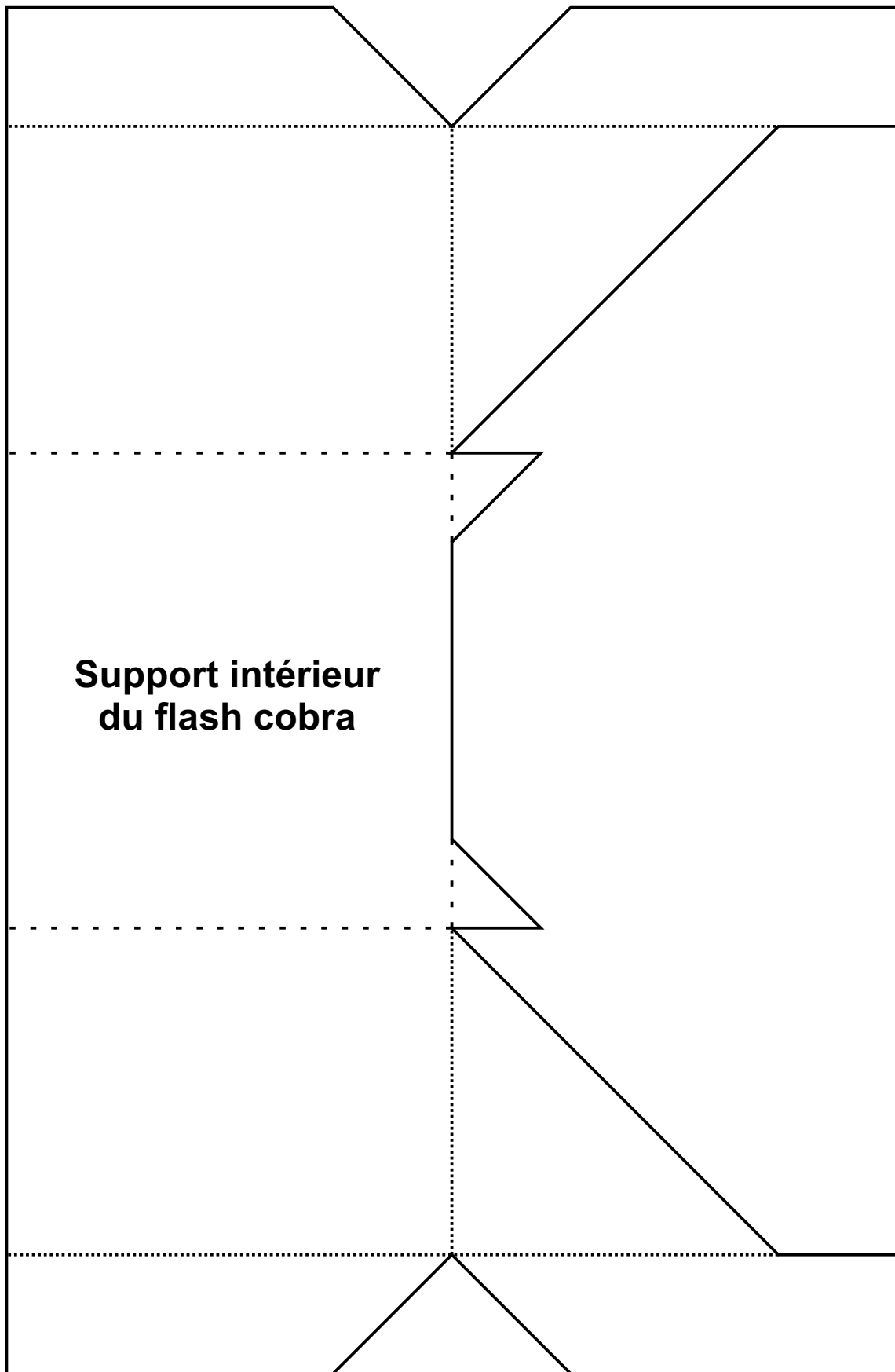


INFORMATIONS TECHNIQUES (valables pour tout le gabarit)

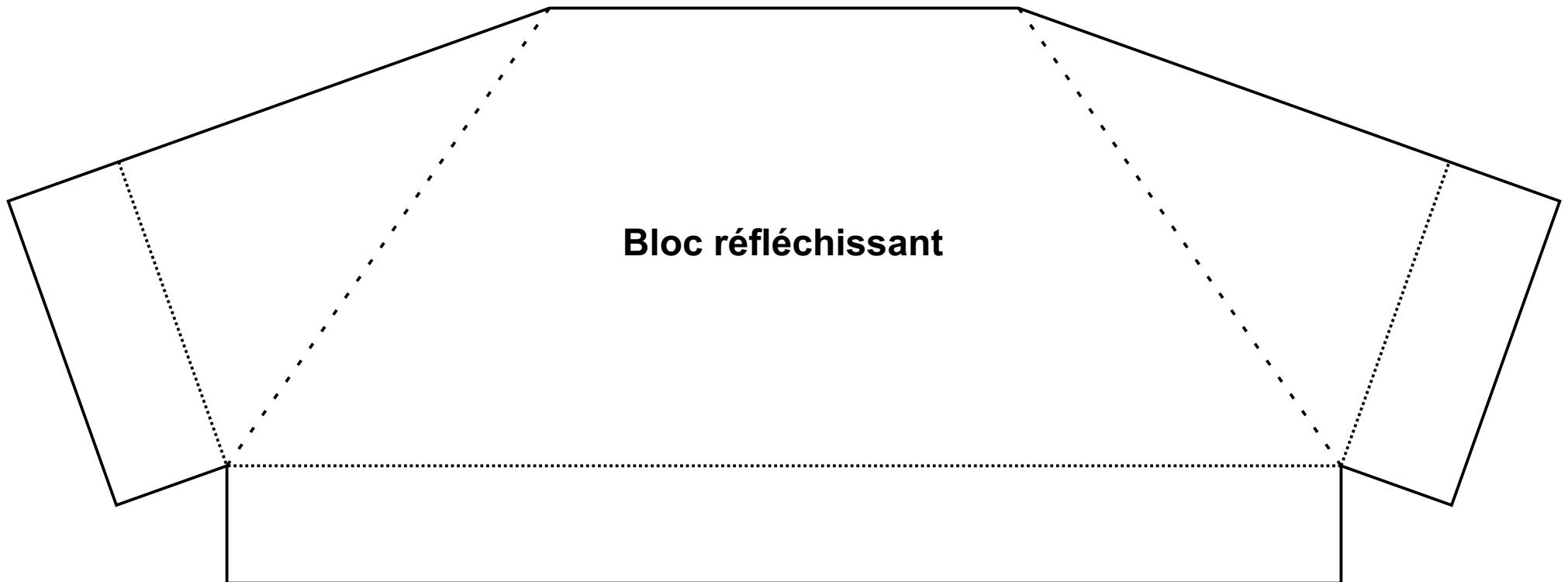
- Trait à découper
- Pli à marquer sur cette face (recto)
- - - - - Pli à marquer sur l'autre face (verso)
- · - · - Repère à marquer sur l'autre face

Gabarit du caisson lumineux

par Hervé Cafournet pour **Photo**^{compétence}

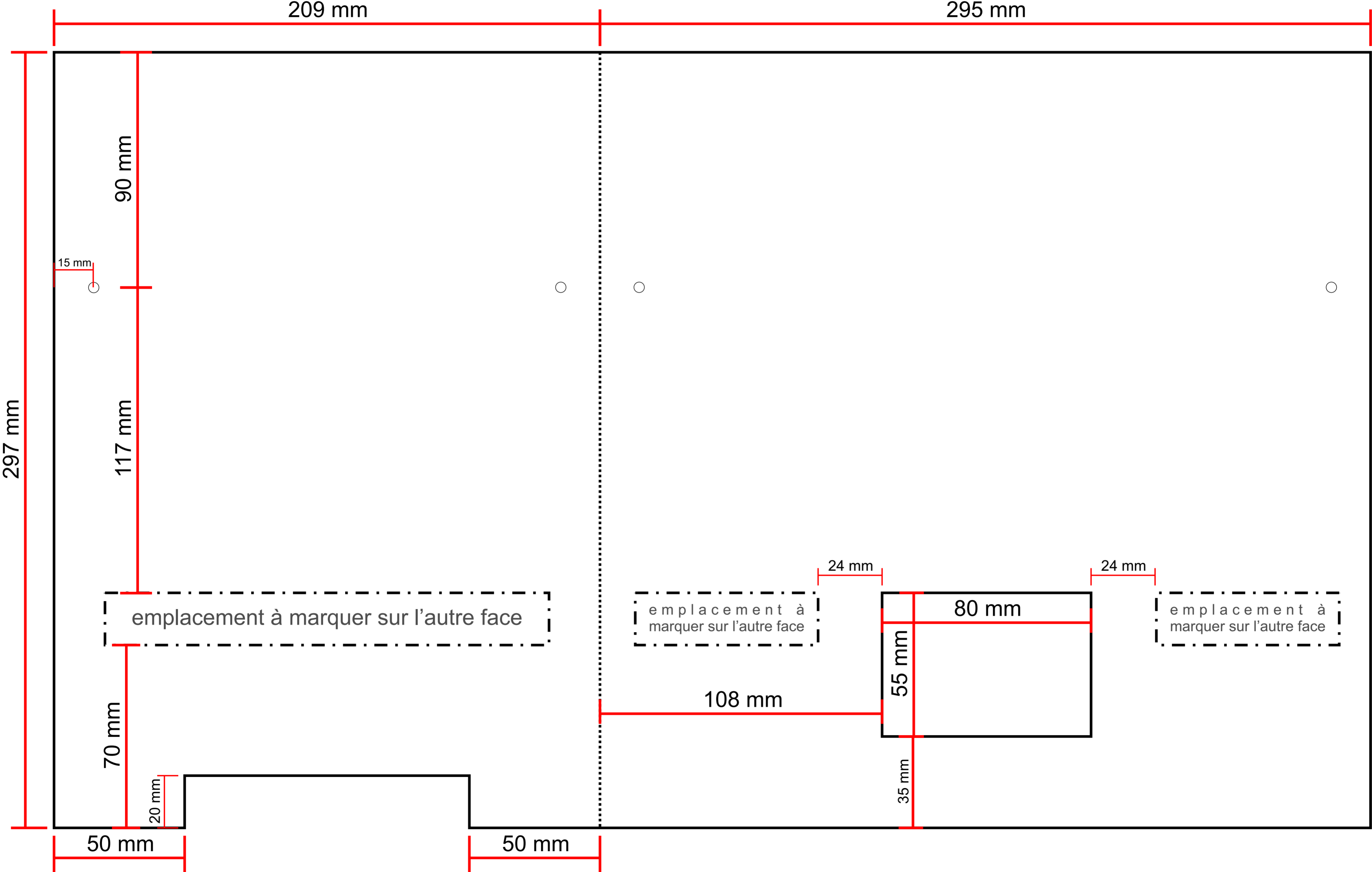


Gabarit du caisson lumineux
par Hervé Cafournet pour **Photo**^{compétence}



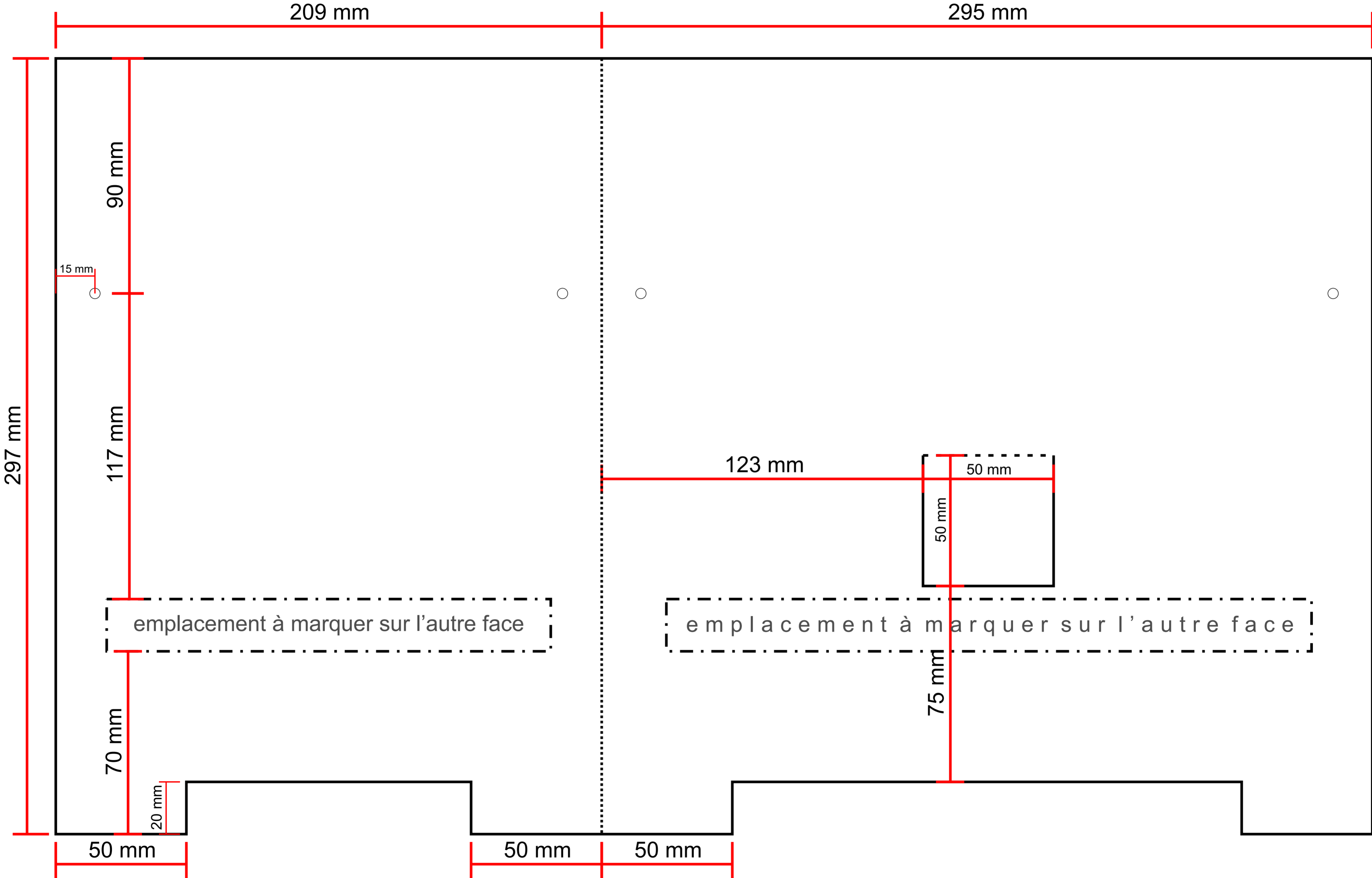
Gabarit du caisson lumineux

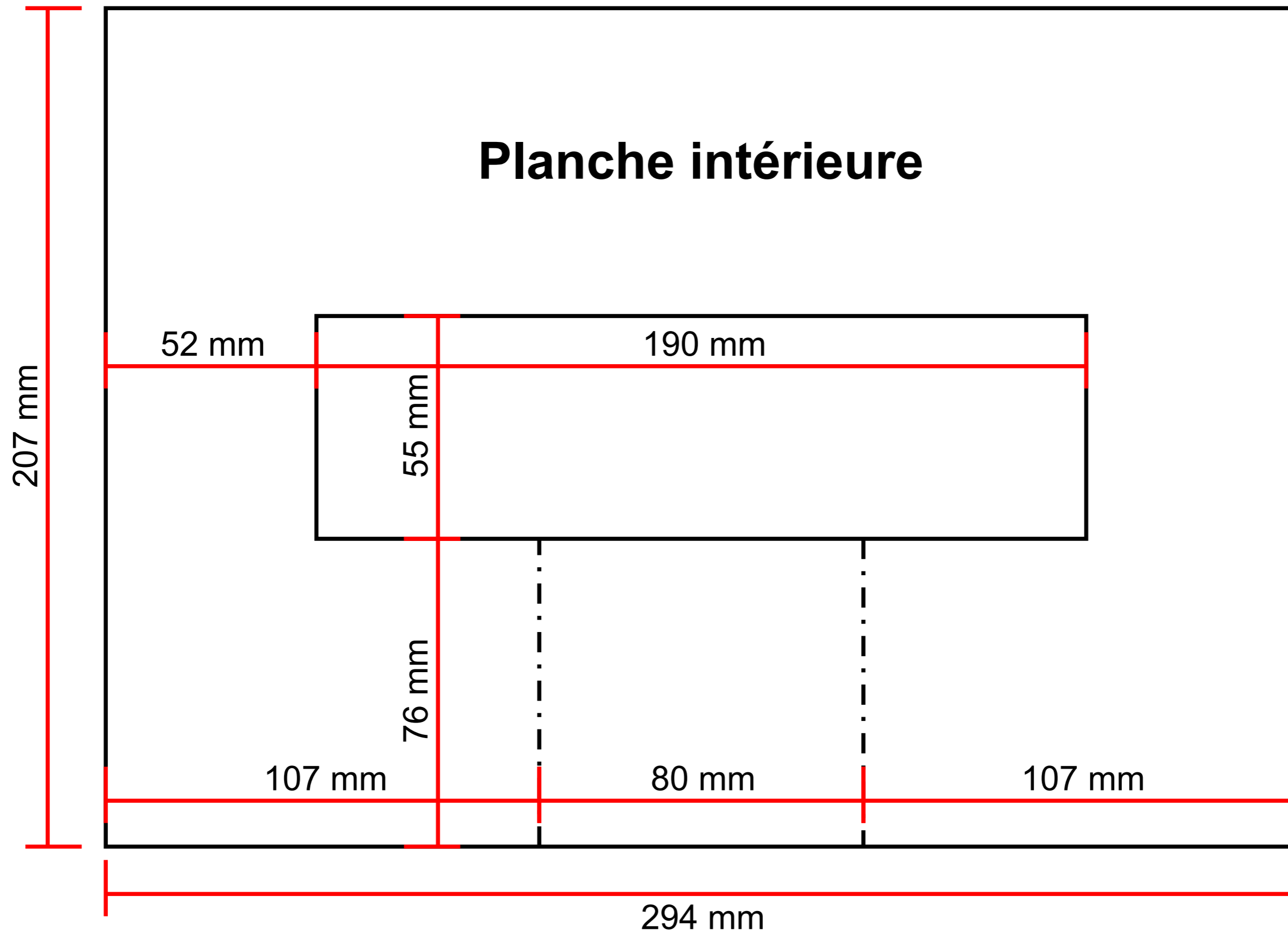
par Hervé Cafournet pour **Photo**^{compétence}



Gabarit du caisson lumineux

par Hervé Cafournet pour **Photo**^{compétence}





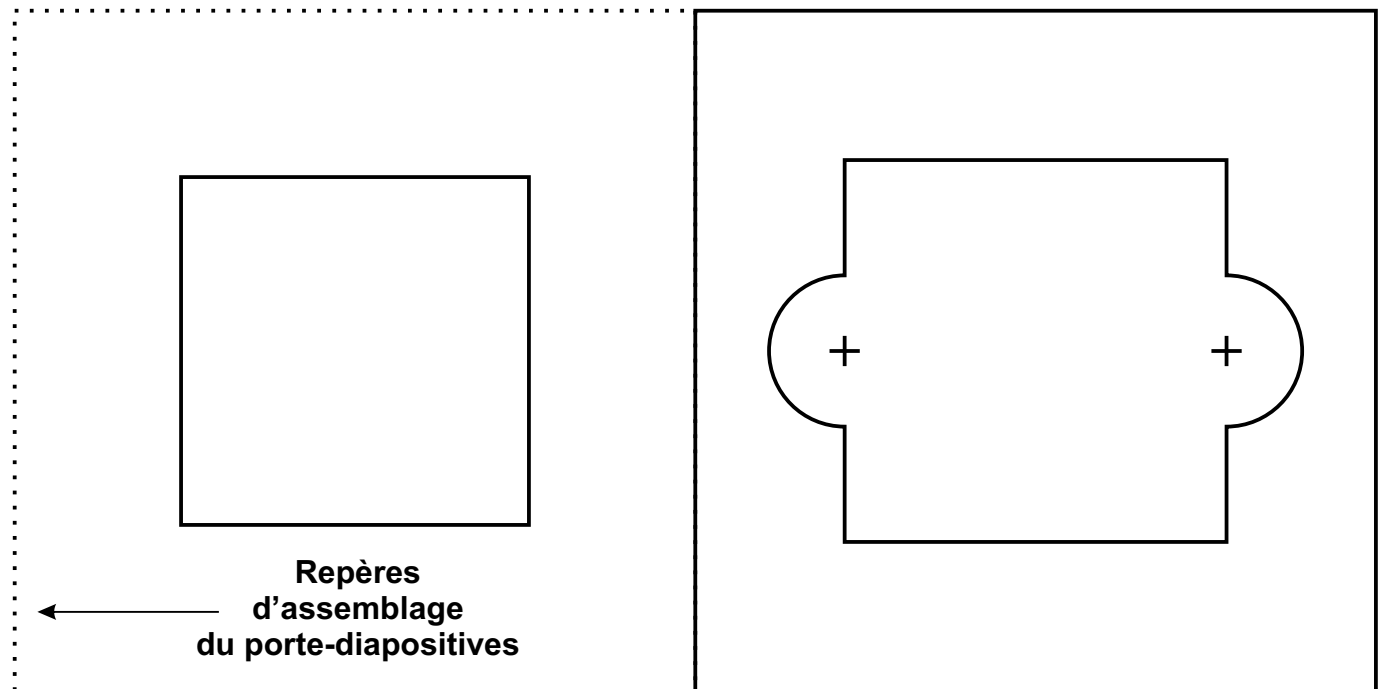
Gabarit du caisson lumineux

par Hervé Cafournet pour **Photo**^{compétence}

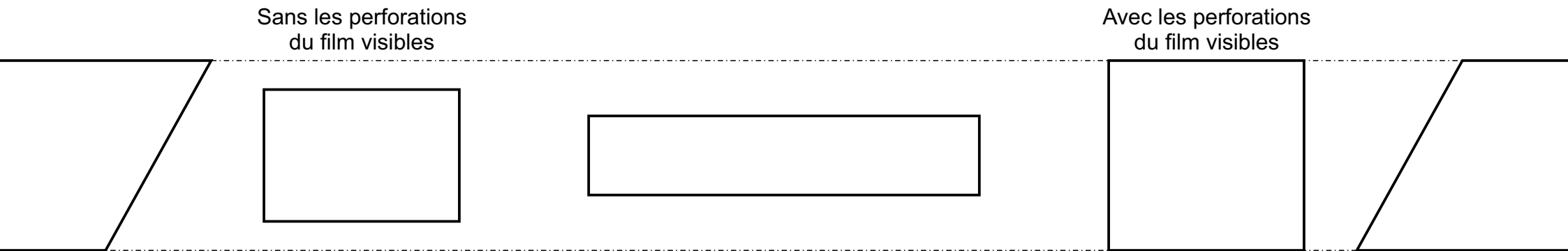
Grand rectangle de support	
Grand rectangle de support	
Moyen rectangle de support	
Moyen rectangle de support	
Moyen rectangle de support	
Moyen rectangle de support	
Petit rectangle de support	Petit rectangle de support
Petit rectangle de support	Petit rectangle de support

Masque pour diapositives 24 x 36 montées sous cache

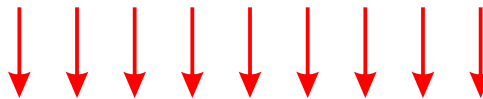
Si vous n'avez pas de trépied avec une potence centrale basculant à l'horizontale, décalez tous ces repères 4 centimètres plus bas lors du report du gabarit sur le carton au format A4.



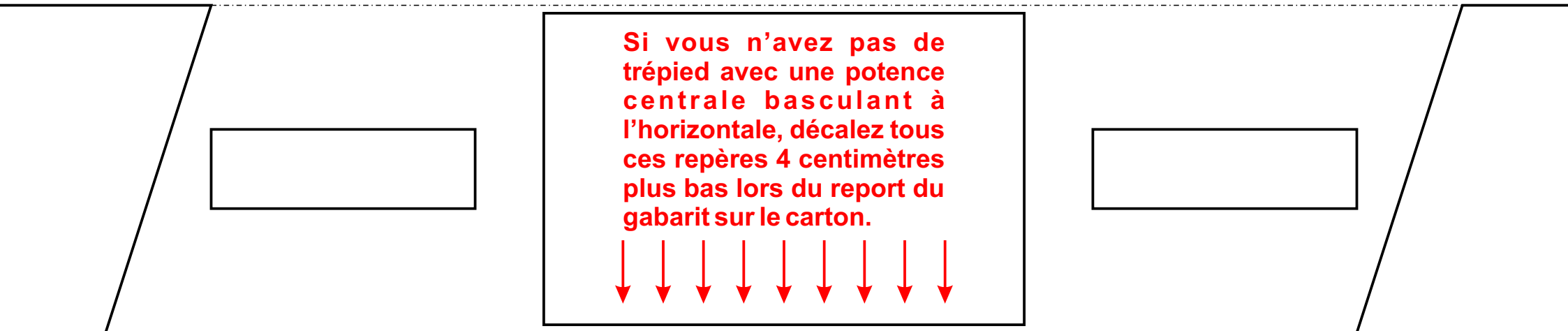
Masque pour film 24 x 36 en bande



Si vous n'avez pas de trépied avec une potence centrale basculant à l'horizontale, décalez tous ces repères 4 centimètres plus bas lors du report du gabarit sur le carton au format A4.

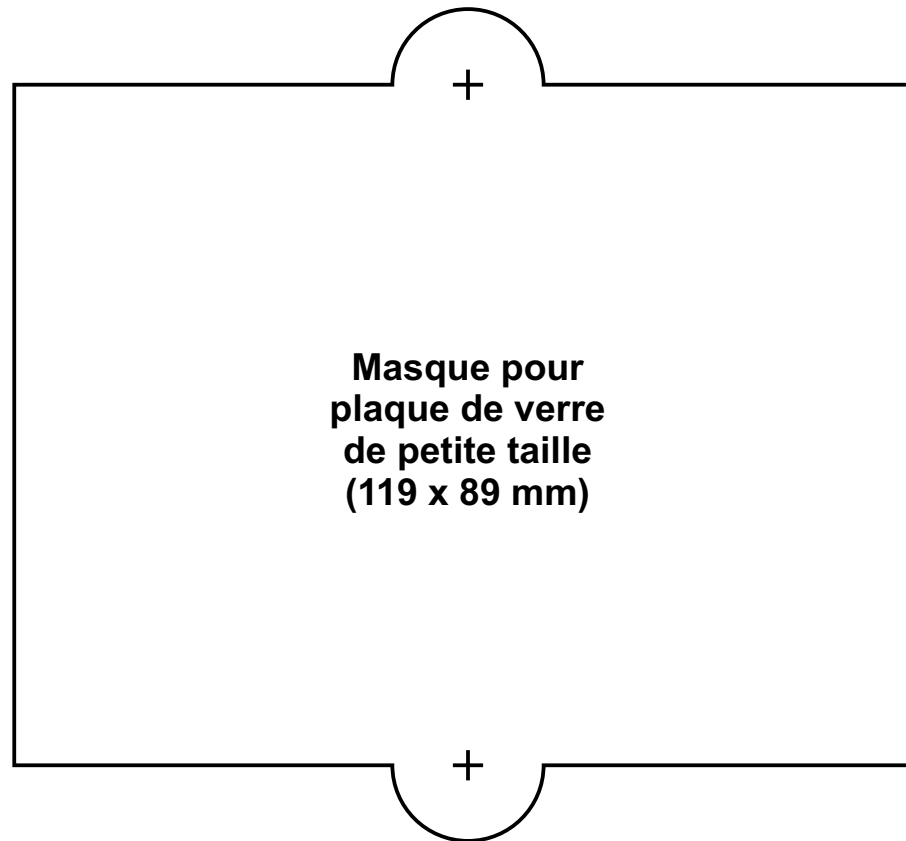


Masque pour film moyen format jusqu'au 6 x 9 cm



Gabarit du caisson lumineux

par Hervé Cafournet pour **Photo**^{compétence}



Gabarit du caisson lumineux

par Hervé Cafournet pour **Photo**^{compétence}

